

AGRARHYGIENE   
**WA  ERTECHNIK**

Dipl. Ing. agr. Frank von der Haar  
 Staatlich anerkannter Desinfektor

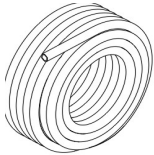
**Rohre**

**HDPE - Rohr - Stangenware**



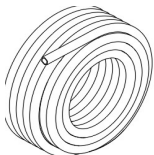
d	Beschreibung	Bestellnummer
15 x 1,7	2m Stange	KFC.02.15
22 x 2,2	5m Stange	KFC.05.22
25 x 2,3	5m Stange	KFC.05.25
32 x 3,0	5m Stange	KFC.05.32
40 x 3,7	5m Stange	KFC.05.40
50 x 4,6	5m Stange	KFC.05.50
63 x 5,8	5m Stange	KFC.05.63

**PE & LPDE - Rohre - Rollenware**



d	Beschreibung	Bestellnummer
15 x 1,7	100m Rolle	KFC.100.15
22 x 2,2	50m Rolle	KFC.50.22
22 x 2,2	100m Rolle	KFC.100.22
25 x 2,3	50m Rolle	KFC.50.25.PN12
25 x 2,3	100m Rolle	KFC.100.25.PN12
32 x 3,0	50m Rolle	KFC.50.32.PN12
32 x 3,0	100m Rolle	KFC.100.32.PN12

**Heißwasser-Rohr, gasdiffusionsdicht**



d	Beschreibung	Bestellnummer
15 x 1,7	100m Rolle	HFC.100.15
22 x 2,15	50m Rolle	HFC.50.22
22 x 2,15	6m Stange	HFC.06.22

**Rohrisolierung**

Rohrisolierung 15 x 13 als 2 m Stange  
 Rohrisolierung 22 x 13 als 2 m Stange  
 Rohrisolierung 28 x 13 als 2 m Stange  
 Rohrisolierung 35 x 13 als 2 m Stange

d	Bestellnummer
15	HFC.13.15
22	HFC.13.22
25	HFC.13.28
32	HFC.13.35

**Zubehör**

Rohrschere mit spitzer Klinge für 6 - 32 mm Rohre, Bahco

d	Bestellnummer
bis 25 mm	RFC.25.32.B

Rohrschneider mit flacher Klinge bis 25mm Rohre

d	Bestellnummer
bis 25mm	RFC.25

Revolverschere für PE- & PVC- Rohr  
 Kabelbinder

d	Bestellnummer
bis 32 mm	RFC 32
360 x 4,8	BFC 360

Kabelbinder mit Doppelschlaufe Dmax = 100mm


d	Bestellnummer
310 x 4,8	BFC 370.DS

Kabelbinder mit Öse


d	Bestellnummer
370 x 7,6	BFC 370.Ö

## Artikelliste


### Fittings (VDH - Fit schwarz)


Muffe	d		Bestellnummer
	6	Kunststoff	VDH.01.06
	8	Kunststoff	VDH.01.08
	10	Kunststoff	VDH.01.10
	15	Kunststoff	VDH.01.15
	22	Kunststoff	VDH.01.22


Reduziermuffe	d		Bestellnummer
	8 x 6	Kunststoff	VDH.01.08.06
	12 x 10	Kunststoff	VDH.01.12.10
	22 x 15	Kunststoff	VDH.01.22.15


Reduktion	d		Bestellnummer
	10M x 8	Kunststoff	VDH.02.10.08
	15M x 10	Kunststoff	VDH.02.15.10
	22M x 15	Kunststoff	VDH.02.22

M = Male, Stutzen

Winkel und Reduzierwinkel	d		Bestellnummer
	8	Kunststoff	VDH.05.08
	10	Kunststoff	VDH.05.10
	15	Kunststoff	VDH.05.15
	22	Kunststoff	VDH.05.22
	22 x 15	Kunststoff	VDH.05.22.15

Halswinkel	d		Bestellnummer
	15	Kunststoff	VDH.06.15
	22	Kunststoff	VDH.06.22

T - Stück	d		Bestellnummer
	8	Kunststoff	VDH.10.08
	10	Kunststoff	VDH.10.10
	15	Kunststoff	VDH.10.15
	22	Kunststoff	VDH.10.22

T - Stück reduziert	d		Bestellnummer
	15 x 22 x 15	Kunststoff	VDH.11.22
	22 x 15 x 15	Kunststoff	VDH.14.22
	22 x 15 x 22	Kunststoff	VDH.13.22

## Artikelliste

### Adapter - Übergangsfittings (VDH - Fit schwarz)

Übergang mit Innengewinde



d		Bestellnummer
6 x 1/2"	Kunststoff	VDH.33.06.12.P
8 x 1/8"	Kunststoff	VDH.33.08.18.P
8 x 1/4"	Kunststoff	VDH.33.08.14.P
8 x 3/8"	Kunststoff	VDH.33.08.38.P
8 x 1/2"	Kunststoff	VDH.33.08.12.P
10 x 1/2"	Kunststoff	VDH.33.10.12.P
15 x 1/2"	Kunststoff	VDH.33.15.12.P
15 x 3/4"	Kunststoff	VDH.33.15.34.P
22 x 3/4"	Kunststoff	VDH.33.22.34.P

Übergang mit Innengewinde, Überwurf Messing



d		Bestellnummer
15 x 1/2"	Kunststoff / Messing	VDH.33.15.12
15 x 3/4"	Kunststoff / Messing	VDH.33.15.34
22 x 3/4"	Kunststoff / Messing	VDH.33.22.34

Übergang mit Innengewinde, Überwurf Kunststoff



d		Bestellnummer
15 x 1/2"	Kunststoff	VDH.33.15.12.ÜP
15 x 3/4"	Kunststoff	VDH.33.15.34.ÜP
22 x 3/4"	Kunststoff	VDH.33.22.34.ÜP

Übergang mit Außengewinde



d		Bestellnummer
6 x 1/2"	Kunststoff	VDH.35.06.12.P
8 x 1/4"	Kunststoff	VDH.35.08.14.P
8 x 1/2"	Kunststoff	VDH.35.08.12.P
10 x 3/8"	Kunststoff	VDH.35.10.38.P
10 x 1/2"	Kunststoff	VDH.35.10.12.P
12 x 1/2"	Kunststoff	VDH.35.12.12.P
15 x 3/8"	Kunststoff	VDH.35.15.38.P
15 x 1/2"	Kunststoff	VDH.35.15.P
15 x 3/4"	Kunststoff	VDH.35.15.34.P
22 x 3/4"	Kunststoff	VDH.35.22.P

Winkelübergang mit Innengewinde, Überwurf Messing oder Kunststoff



	Beschreibung	Bestellnummer
15 x 1/2"	Kunststoff	VDH.33.15.12.WP
15 x 3/4"	Kunststoff	VDH.33.15.34.WP
15 x 1/2"	Messing	VDH.33.15.12.W

Winkelübergang mit Außengewinde



d		Bestellnummer
6 x 1/4"	Kunststoff	VDH.35.06.14.WP
15 x 3/8"	Kunststoff	VDH.35.15.38.WP
15 x 1/2"	Kunststoff	VDH.35.15.12.WP

Abesperrhahn flach & mit Flügelgriff



d		Bestellnummer
15	flach	JG.38.15
15	Flügelgriff	VDH.38.15.F
22	Flügelgriff	VDH.38.22.F

## Artikelliste

### Übergang Stutzen x Außengewinde



d		Bestellnummer
15 x 3/8"	Kunststoff	VDH.03.15.38
15 x 1/2"	Kunststoff	VDH.03.15.12
22 x 1/2"	Kunststoff	VDH.03.22.12
22 x 3/4"	Kunststoff	VDH.03.22.34

### Schlauchanschluß



d		Bestellnummer
15 x 1/2"	Kunststoff	VDH.S.15.12
22 x 3/4"	Kunststoff	VDH.S.22.34
22 x 1/2"	Kunststoff	VDH.S.22.12

### Abschlußkappe



d		Bestellnummer
6	Kunststoff	VDH.40.06
8	Kunststoff	VDH.40.08
15	Kunststoff	VDH.40.15
22	Kunststoff	VDH.40.22

### Verschußstopfen



d		Bestellnummer
15	Kunststoff	VDH.41.15
22	Kunststoff	VDH.41.22

Weitere Fittinge auf Anfrage: Rückschlagventile, Schottverschraubungen etc.

## Fittinge (FC - Fit grau)

### Muffe



d		Bestellnummer
15	PB	FC 1.15
20	PB	FC 1.20
22	PB	FC 1.22
25	PB	FC 1.25
28	PB	FC.1.28
32	PB	FC 1.32

### Winkel 90°



d		Bestellnummer
15	PB	FC 5.15
20	PB	FC 5.20
22	PB	FC 5.22
25	PB	FC 5.25
28	PB	FC.5.28
32	PB	FC 5.32

### Halswinkel 90°



d		Bestellnummer
15	PB	FC 6.15.90
20	PB	FC 6.20.90
22	PB	FC 6.22.90
25	PB	FC 6.25.90
28	PB	FC.6.28.90
32	PB	FC.6.32.90

### Halswinkel 45°

d		Bestellnummer
25	PB	FC 6.25.45
28	PB	FC.6.28.45
32	PB	FC.6.32.45

## Artikelliste

### Reduktion



d		Bestellnummer
22 Stutzen x 15 Muffe	PB	FC 2.22
22 Stutzen x 20 Muffe	PB	FC 2.22.20
25 Stutzen x 15 Muffe	PB	FC 2.25.15
25 Stutzen x 20 Muffe	PB	FC 2.25.20
22 Stutzen x 25 Muffe	PB	FC 2.25
25 Stutzen x 22 Muffe	PB	FC 2.25.22
32 Stutzen x 25 Muffe	PB	FC 2.32.25
32 Stutzen x 25 Stutzen	PB	FC.3.32.25

### T-Stück



d		Bestellnummer
15	PB	FC 10.15
20	PB	FC 10.20
22	PB	FC 10.22
25	PB	FC 10.25
28	PB	FC 10.28
32	PB	FC 10.32

### T-Stück reduziert



d		Bestellnummer
22x22x15	PB	FC 12.22
25x25x15	PB	FC 12.25.15
22x15x22	PB	FC 13.22
25x15x25	PB	FC 13.25.15
25x20x25	PB	FC 13.25.20
25x22x25	PB	FC 13.25.22
32x22x32	PB	FC 13.32.22
32x25x32	PB	FC 13.32.25
22x15x15	PB	FC 14.22
25x15x15	PB	FC 14.25.15

### Verteiler PB 2 - fach



d		Bestellnummer
22x15x15x22	PB	FC 15.22
25x15x15x25	PB	FC 15.25.15

### Verteiler PB 3 - fach



d		Bestellnummer
22x15x15x15x22	PB	FC 17.22
25x15x15x15x25	PB	FC 17.25.15

### Verteiler PB doppelt 4-fach



d		Bestellnummer
22x15x15x15x22	PB	FC 16.22

**Adapter - Übergangsfittings (FC - Fit grau)**

**Übergang mit Innengewinde PB** d Bestellnummer



15 x 1/2"	PB	FC 33.15.P
20 x 1/2"	PB	FC 33.20.P
22 x 3/4"	PB	FC 33.22.P
25 x 3/4"	PB	FC 33.25.P
28 x 1"	PB	FC 33.28.P

**Übergang mit Außengewinde PB** d Bestellnummer



15 x 1/2"	PB	FC 35.15.P
20 x 1/2"	PB	FC 35.20.P
22 x 3/4"	PB	FC 35.22.P
25 x 3/4"	PB	FC 35.25.P
28 x 1"	PB	FC 35.28.P

**Übergang mit Innengewinde, Metall** d Bestellnummer



15 x 1/2"	PB / Messing	FC 33.15
22 x 3/4"	PB / Messing	FC 33.22
25 x 3/4"	PB / Messing	FC 33.25
28 x 1"	PB / Messing	FC 33.28
32 x 1"	PB / Messing	FC 33.32.10
32 x 1 1/4"	PB / Messing	FC 33.32

**Übergang mit Außengewinde Metall** d Bestellnummer



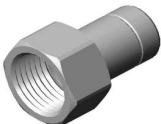
15 x 1/2"	PB / Messing	FC 35.15
22 x 3/4"	PB / Messing	FC 35.22
25 x 3/4"	PB / Messing	FC 35.25
28 x 1"	PB / Messing	FC 35.28
32 x 1"	PB / Messing	FC 35.32.10
32 x 1 1/4"	PB / Messing	FC 35.32

**Anschlußwinkel m. Wandflansch PB & Messing** d Bestellnummer



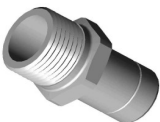
15 x 1/2"	Kunststoff	FC 28.15 P
15 x 1/2"	Messing	FC 28.15

**Übergang mit Innengewinde Messing** d Bestellnummer



15 x 1/2"	Messing	FC 30.15
22 x 3/4"	Messing	FC 30.22
25 x 3/4"	Messing	FC 30.25
28 x 1"	Messing	FC 30.28
32 x 1"	Messing	FC 30.32.10

**Übergang mit Außengewinde Messing** d Bestellnummer



15 x 1/2"	Messing	FC 31.15
22 x 3/4"	Messing	FC 31.22.M
22 x 3/4"	Edelstahl	FC 31.22.VA
25 x 3/4"	Messing	FC 31.25
25 x 3/4"	Edelstahl	FC 31.25.VA
28 x 1"	Messing	FC 31.28
32 x 1"	Messing	FC 31.32.10

## Artikelliste

### Fitting Zubehör

#### Abschlusskappe



d		Bestellnummer
15	VA	FC 40.15
22	VA	FC 40.22
25	VA	FC 40.25
28	VA	FC 40.28
32	Kunststoff-Stopfen	FC 41.32

#### Klemmring



d		Bestellnummer
15	VA	FC 45.15
20	VA	FC 45.20
22	VA	FC 45.22
25	VA	FC 45.25
28	VA	FC 45.28
32	VA	FC 45.32

#### Überwurfmutter



d		Bestellnummer
15	PB	FC 46.15
20	PB	FC 46.20
22	PB	FC 46.22
25	PB	FC 46.25
28	PB	FC 46.28
32	PB	FC 46.32

#### O - Ring



d		Bestellnummer
15		FC 50.15
20		FC 50.20
22		FC 50.22
25		FC 50.25
28		FC 50.28
32		FC 50.32

#### Führungsring



d		Bestellnummer
15		FC 55.15
20		FC 55.20
22		FC 55.22
25		FC 55.25
28		FC 55.28
32		FC 55.32

#### Rohrclip mit Clipverschluss

d		Bestellnummer
10 bis 14		FC 65.10
15 bis 18		FC 65.15
20 bis 25		FC 65.25
26 bis 32		FC 65.32
35 bis 40		FC 65.40

#### Absperrhähne / Auslaufhahn PVC



d		Bestellnummer
1/2"	15 mm Steckadaptern	FC 38.15
1/2"	20 mm Steckadaptern	FC 38.20
3/4"	22 mm Steckadaptern	FC 38.22
3/4"	25 mm Steckadaptern	FC 38.25
1"	28 mm Steckadaptern	FC 38.25
1 1/4"	32mm Steckadaptern - Messing	FC 38.32

## Artikelliste



3/4"	Kunststoff Wasserhahnabgang 3/4" x 22 mit Hahn und Wandscheibe	ALFC.34.WM.22
3/4"	Kunststoff Wasserhahnabgang 3/4" x 25 mit Hahn und Wandscheibe	ALFC.34.WM.25
3/4"	VA Wasserhahnabgang 1" x 32 mit Hahn und Wandwinkel	ALFC.01.WM.32

**Gardena-Anschlüsse**  
Schnellkupplungen in Messing und VA  
Kamlok in Kunststoff und Aluminium

in Größen von 1/2"-1"  
in Größen von 1/2" - 1 1/4"  
in Größen von 3/4" - 2"

**PE-Klemmverschraubungen** 32 - 63mm

**PP- Gewinde Teile, diverse** 1/2" - 2"

### Edelstahlteile und Zubehör (weitere Teile auf Anfrage)

Edelstahlrohre (AG/AG und IG/IG)	d	Beschreibung	Bestellnummer
	1/2" AG x 350		EFC.12.350
	1/2" AG x 500	+ 1/2" IG x 500	EFC.12.500
	1/2" AG x 750	+ 1/2" IG x 750	EFC.12.750
	1/2" AG x 1000	+ 1/2" IG x 1000	EFC.12.1000
	1/2" AG x 1300		EFC.12.1300
	1/2" AG x 1500		EFC.12.1500
	1/2" AG x 2000		EFC.12.2000
	1/2" AG x 2200		EFC.12.2200
	3/4" AG x 800		EFC.34.800

Tränkerohre geschweißt	d	Beschreibung	Bestellnummer
Edelstahlrohr mit 1/2"- 2 Abgänge 30°, 150mm Abstand, Abgänge nach links zeigend	1/2" AG		EFC.12.1000.2.L
Edelstahlrohr mit 1/2"- 2 Abgänge 30°, 150mm Abstand, Abgänge nach rechts zeigend	1/2" AG		EFC.12.1000.2.R
Edelstahlrohr mit 1/2"- 2 Abgänge 30°, 150mm Abstand, Umlaufrohr	1/2" AG		EFC.12.1000.2.U.L
Edelstahlrohr mit 3/4"- 4 Abgänge 15° nach unten, 30° nach außen, 250mm Abstand, Umlaufrohr - für Bullen	3/4" AG		EFC.34.1400.2.U.L
Edelstahlrohr mit 1/2"- 3 Abgänge 30° IG, 130mm Höhenunterschied, 300mm Abstand, mobile Halter	1/2" AG		EFC.12.900.3.M
Edelstahlrohr mit 1/2"- 4 Abgänge 30° IG, 130mm Höhenunterschied, 300mm Abstand, mobile Halter	1/2" AG		EFC.12.700.4.M
Edelstahlrohr mit 1/2"- 5 Abgänge 30° IG, 130mm Höhenunterschied, 300mm Abstand, mobile Halter	1/2" AG		EFC.12.700.5.M

### VA Gewinde-Fittinge

Edelstahlwinkel 90° IG x IG	1/4" - 2"
Edelstahlwinkel 90° IG x AG	1/4" - 2"
Edelstahlwinkel 45° IG x IG	1/4" - 2"
Edelstahlwinkel 45° IG x AG	1/4" - 2"

Wandwinkel 2 Schraubpunkte	1/2" IG	Edelstahl Wandwinkel 25°	WFC.12.IG.WM25
	1/2" IG	Edelstahl Wandwinkel 60°-	WFC.12.IG.WM75
	1/2" IG	Edelstahl Wandwinkel 90°	WFC.12.IG.WM90



## Artikelliste

<b>Edelstahl T - Stück</b>	1/4" - 2"
<b>Edelstahl Red. T - Stück</b>	3/4" - 1 1/4"
<b>Edelstahl Muffe</b>	1/2" - 1"
<b>Edelstahl Kreuzstück</b>	1/2" - 1 1/4"
<b>Rohrnippel, Doppelnippel, Red.-Stückw</b>	1/2" - 1 1/2"

<b>Edelstahl Abstandshalter (Rohrschelle)</b>	d	Bestellnummer
	1/2" (21 - 23)	ERFC.12
	3/4" (26 - 28)	ERFC.34
	1" (32 - 35)	ERFC.01
	1 1/4" (38 - 44)	ERFC.114
	1 1/2" (40 - 43)	ERFC.112
	2" (57 - 61)	ERFC.02
	2 1/2" (74 - 80)	ERFC.212

<b>Edelstahl Stockschrauben</b>	d	Bestellnummer
weitere Größen und Längen auf Anfrage	8 x 60	ESFC.60
	8 x 80	ESFC.80
	8 x 100	ESFC.100

**V2A Schrauben Torx, DIN 9047**      4,5 / 5,0 / 6,0      diverse Längen

**V2A Sechskant Holzschrauben, DIN 571**      8,0 / 10,0 / 12,0      diverse Längen


**V2A Sechskantschrauben, DIN 933 (Vollgewinde)**      8,0 / 10,0 / 12,0      diverse Längen


**V2A Muttern DIN 934 & Stopmmuttern DIN 985**      M4 / M5 / M6 / M8 / M10 / M12

**V2A U-Scheiben DIN 9021 & 9054**      diverse Größen

**V2A Kreuzschellen & U-Bügel zur Befestigung von Tränkerohren**      diverse Größen & Längen

### Sprühsysteme und Zubehör

<b>Kombidüse</b>	d	Bestellnummer
 <ul style="list-style-type: none"> <li>- Köhlen mit 5 l/h</li> <li>- Einweichdüse absperrbar</li> <li>- Einweichen mit 3,5 m Radius</li> </ul>	15	SFC 15.5.4
	22	SFC 22.5.4
	25	SFC 25.5.4

<b>Sprinklermuffe od. Sprinkler T-Stück</b>	d	Bestellnummer
 <ul style="list-style-type: none"> <li>- Einweichen mit 3,5 m Radius (Standard, auf Anfrage auch andere Sprinkler zur Auswahl)</li> </ul>	22	SFC 22.4
	25	SFC 25.4.T
	32	SFC.32.4

## Artikelliste

### Kühldüsen - T- Stück



Kühlendüse mit 5 l/h im 15mm Stutzen  
mit Tropfenstopper (RS)  
zzgl. Red. T Stück 22-15-22 oder 25-15-25  
(FC.13.22 oder FC.13.25.15)

Kühlendüse 4 - 5 Liter mit RS / Stopfen	15	SFC 15.5 ERSS
Kühlendüse 4 x 4 -5 Liter Kreuz mit RS / Stopfen	15	SFC 15.5 KRSS

### Verschiedene Sprinkler und Sprinklerverlängerungen

<b>Wasserfilter-Systeme</b>	3/4" - 2 1/2"	
Wasserfilter Kunststoff (einfach, schwarz)	3/4"	SFC 34.F
Wasserfilter Kunststoff (einfach, schwarz)	1"	SFC.01.F
Wasserfilter Kunststoff (einfach, schwarz)	1 1/4"	SFC 114.F

Druckminderer	d	Beschreibung	Bestellnummer
	1/2"	1,27 ccm / h	SFC DM.12.C
	3/4"	2,27ccm / h	SFC DM.34.C
	1"	3,60 ccm / h	SFC DM.01.C
	1 1/4"	5,80 ccm / h	SFC DM.114.C
Manometer für Druckminderer			SFC DM MM

Rückschlagventile (kl. Auswahl)	d	Beschreibung	Bestellnummer
	1/2"	Kunststoff	SFC RS.12.P
	3/4"	Kunststoff	SFC RS.34.P
	1"	Kunststoff	SFC RS.01.P
	1 1/4"	Kunststoff	SFC RS.114.P
	2"	Kunststoff	SFC.RS.02.P

Steuerungen f. Sprühsysteme	d	Beschreibung	Bestellnummer
Zeitsteuerung 24 VDC mit Magnetventil für EWA, steckerfertig 230V auf Montageplatte - Mobil	3/4"	GEKA	SFC.24VDC.EWA.M.L
Zeitsteuerung 24 VDC mit Magnetventil für EWA, steckerfertig 230V auf Montageplatte	3/4"	22 mm	SFC.24VDC.EWA.22.L
Zeitsteuerung 24 VDC mit Magnetventil für EWA, steckerfertig 230V auf Montageplatte	3/4"	25 mm	SFC.24VDC.EWA.25.L
Zeitsteuerung 24 VDC mit Magnetventil für EWA, steckerfertig 230V auf Montageplatte	1"	32 mm	SFC.24VDC.EWA.32.L
Zeitsteuerung 24 VDC mit Magnetventil für EWA und Kühlung, steckerfertig 230V auf Montageplatte + Temperaturmodul	3/4"	22 mm	SFC.24VDC.K.22.L
Zeitsteuerung 24 VDC mit Magnetventil für EWA und Kühlung, steckerfertig 230V auf Montageplatte + Temperaturmodul	3/4"	25 mm	SFC.24VDC.K.25.L
Zeitsteuerung (Millenium) für bis zu 8 Magnetventilen (230V, SG) - Magentventile extra			SFC.EWA.8MV

## Artikelliste

### Magnetventile & Steuerungen

	d	Beschreibung	Bestellnummer
Magnetventil 230 V, <i>stromlos geschlossen</i> - Kunststoff	1/4" AG	max. Öffnungsdauer: 1h	SFC.230V.MV.14.SG
Magnetventil 24 VDC, <i>stromlos geschlossen</i> , für Einweichenanlage - Kunststoff	3/4" AG	max. Öffnungsdauer: 1h	SFC.24VDC.MV.34.SG
Magnetventil 24 VDC, <i>stromlos offen</i> - Kunststoff	3/4" AG	max. Schließdauer: 1h	SFC.24VDC.MV.34.SO
Magnetventil 24 VAC, <i>stromlos geschlossen</i> - Kunststoff	3/4" AG	max. Öffnungsdauer: 1h	SFC.24VAC.MV.34.SG
Magnetventil 24 VAC, <i>stromlos offen</i> - Kunststoff	3/4" AG	max. Schließdauer: 1h	SFC.24VAC.MV.34.SO
Magnetventil 230V, <i>stromlos offen</i> - Kunststoff	3/4" AG	max. Schließdauer: 1h	SFC.230V.MV.34.SO
Magnetventil 230V, <i>stromlos geschlossen</i> - Kunststoff	3/4" AG	max. Öffnungsdauer: 1h	SFC.230V.MV.34.SG
Magnetventil 24 VDC, <i>stromlos geschlossen</i> - Kunststoff	1" AG	max. Öffnungsdauer: 1h	SFC.24VDC.MV.01.SG
Magnetventil 24 VAC, <i>stromlos geschlossen</i> - Kunststoff	1" AG	max. Öffnungsdauer: 1h	SFC.24VAC.MV.01.SG
Magnetventil 230V, <i>stromlos geschlossen</i> - Kunststoff	1" AG	max. Öffnungsdauer: 1h	SFC.230V.MV.01.SG
Magnetventil 230V, <i>stromlos offen</i> - Kunststoff	1" AG	max. Schließdauer: 1h	SFC.230V.MV.01.SO
Magnetventil 24 VDC, <i>stromlos geschlossen</i> - Kunststoff	1 1/4" AG	max. Öffnungsdauer: 1h	SFC.24VDC.MV.114.SG
Magnetventil 24 VAC, <i>stromlos geschlossen</i> - Kunststoff	1 1/4" AG	max. Öffnungsdauer: 1h	SFC.24VAC.MV.114.SG

### Dosiertechnik und Zubehör

	d	Beschreibung	Bestellnummer
"Dosiereinheit Säure" - Membran-Dosierpumpe 10 l/h DIGITAL FVDH mit Spacer + Ringkolbenzähler waagerecht (QN2,5 - 2 Impulse/Liter) + Impfstelle vormontiert (gelbes Gehäuse) + Netzfilter	8mm / 25mm	Dosierleistung 10L /h	DFC.MDI.100.25.FVDH .S.RK34W
"Dosiereinheit Säure" - Membran-Dosierpumpe 10 l/h DIGITAL FVDH mit Spacer+ BETA Wasseruhr Kunststoffgehäuse (DN 25 1" - 4 Impulse/Liter Trockenläufer) + Impfstelle vormontiert (gelbes Gehäuse) + Netzfilter	8mm / 32mm (komplett)	Dosierleistung 10L /h	DFC.MDI.100.32.FVDH .S.01K
"Dosiereinheit Säure" - Membran-Dosierpumpe 10 l/h DIGITAL FVDH mit Spacer + Ringkolbenzähler waagerecht(Qn2,5 - 2 Impulse/Liter) + Impfstelle vormontiert (gelbes Gehäuse) + Netzfilter	8mm / 32mm / Bypass 25mm	Dosierleistung 10L /h	DFC.MDI.100.32.FVDH .S.34.RK34W
Dosiereinheit Chlor - Membran-Dosierpumpe 0,5 l/h DIGITAL FVDH + Ringkolbenzähler waagerecht (QN2,5 - 2 Impulse/Liter) + Impfstelle vormontiert (gelbes Gehäuse) + Netzfilter (für ansteigende Wasserverbräuche) - CHLORSAUERSTOFF	8 mm / 25mm	Dosierleistung 0,5L /h	DFC.MDI.005.FVDH.R K34W
FvdH - TwinDos Doppeldosiereinheit für 2 Medien + Ringkolben Wasserzähler Kunststoff (3/4" - 2 Impulse/Liter, DN 15) + 2 x Impfstelle, Rückschlagventil & statischem Mischer vormontiert (gelbe Gehäuse) + Netzfilter	8mm / 25mm	- linke Dosierpumpe mit Handentlüftung: 2 l/h - 15 bar - rechte Dosierpumpe mit Selbstentlüftung: 1 l/h - 15 bar	DFC.TwinDos.25.FVDH .S.34.2.1
"Dosiereinheit 20L" - Membran-Dosierpumpe 20 l/h gegen 7 bar + BETA Wasseruhr (DN 25 1" - 4 Impulse/Liter Trockenläufer)+ Impfstelle vormontiert + Netzfilter	8mm / 32mm (komplett)	Dosierleistung 20L /h	DFC.MDI.200.32
"Dosiereinheit 60L" - Membran-Dosierpumpe 60 l/h gegen 2 bar DIGITAL (Multifunktionspumpe) + BETA Wasseruhr (DN32 1 1/4" - 4 Impuls/Liter Trockenläufer)	10mm / 32mm (komplett)	Dosierleistung 60L /h	DFC.MDI.600M.32
Doppel-Membranpumpe für Dauerlauf (590-8028), 420 l/h, EPDM (Ventile), Santoprene (Membran),			DFC.MPD.420
Schlauchset mit Ansaugschlauch, RS Ventil etc. für Doppel-Membranpumpe für Dauerlauf			DFC.MPD.SS
Motor-Dosierpumpe 160 l/h bis max 7 bar, 380 V, incl. Halterung + Schlauchgarnitur, PVDF Impfventil 3/4" + PVDF Axial-Fußfilter 3/4"	mit Frequenzregelung	Dosierleistung 160L /h	DFC.MMP.160

## Artikelliste

Motor-Dosierpumpe PRIUS 05240 - 240l/h bis max 5 bar, 380 V, incl. Halterung + Schlauchgarnitur, Dosierkopf PP	mit Frequenzregelung	Dosierleistung 240L /h	DFC.MMP.240
Motor-Dosierpumpe 530 l/h bis max 5 bar, 380 V, incl. Halterung + Schlauchgarnitur, Dosierkopf PP	mit Frequenzregelung	Dosierleistung 530L /h	DFC.MMP.530
Medikatorplatte komplett mit 100 Liter Tank + Rührer; 10l/h Membran-Dosierpumpe FVDH mit Spacer - Digital; 3/4" Wasseruhr; Magnetisch gekuppelte Kreislumpumpe (DFC.MKP.38) für Tränkwasserkreislauf und Schaltkasten + Netzfilter	8mm / 25mm		DFC.MPP.100.FVDH.S
Medikatorwagen komplett mit 100 Liter Tank + Rührer; 10l/h Membran-Dosierpumpe - Digital FVDH mit Spacer; 3/4" Wasseruhr; Magnetisch gekuppelte Kreislumpumpe für Tränkwasserkreislauf und Schaltkasten + Netzfilter	8mm / 3/4" Camlock		DFC.MWP.100.FVDH.S
100 Liter Medi-Vorratstank mit Rührer, Timer (Intervall-Röhren), Wandmontage mit VA Traversen			DFC.MVU.100.WT.VA
100 Liter Medi-Vorratstank mit Rührer, Timer (Intervall-Röhren) und Schalter (Hand/Auto), Wandmontage mit VA Traversen			DFC.MVU.100.WTS.VA
100 Liter Medi-Vorratstank mit Rührer, Timer (Intervall-Röhren), Mobil mit V2A Gestell			DFC.MVU.100.MT
100 Liter Medi-Vorratstank mit Rührer, Timer (Intervall-Röhren) und Schalter (Hand/Auto), Mobil mit V2A Gestell			DFC.MVU.100.MTS

### Tränkenippel und Zubehör

	d	Beschreibung	Bestellnummer	
Kugelnippel für Ferkel HP 2-4bar R 1/2" aus VA (bei 2,5bar => 0,7 L/min)	1/2" AG	Edelstahl	TFC F.HP.VA	
Stiftnippel Stift für Ferkel einfach	1/2" AG	Edelstahl	TFC F.	
Edelstahltränkeschale für Ferkel (Abferkelbereich)	1/2" IG	Edelstahl	TFC.TB.VA	
Edelstahlschalentränke f. Ferkel bis 30 kg ohne Rohr - einfach	1/2" IG	Edelstahl	TFC.TB.F02	
Kugelnippel für Mastschweine und Kälber 2-4bar R 1/2"	HP	1/2" AG	Edelstahl	TFC.MK.HP
Stiftnippel Stift für Mastschweine einfach, mm Stift (dünn)	8	1/2" AG	Edelstahl	TFC.M.08
Stiftnippel Stift für Mastschweine einfach, 12mm Stift (dick)		1/2" AG	Edelstahl	TFC.M.12
Kugelnippel für Sauen und Rinder		1/2" AG	Edelstahl	TFC.SR.VA

	d	Beschreibung	Bestellnummer
Trogprüher einfach	1/2" AG	mit Feder	TFC.T.
Trogprüher für Futterautomaten	1/2" IG	Diverse Ausführungen	
Kunststoffbecken mit Stiftventil 1/2" AG oben, für Pferde und Rinder	1/2" AG	Kunststoff	TFC.TB.121.03

Diiverse andere Tränkenippel und Tränkebecken auf Anfrage

## Artikelliste

### Heizkreisverteiler und Zubehör mit Energie-Effizienz Pumpe

	d	Bestellnummer
Bodenheizungsregelung m. Kunststoffverteiler für 2 Kreisläufe 2 x 3/4" AG m. Grundfos-Pumpe, Energieeffizienz-Pumpe, (incl. 4x Red. Stück 22- 15mm)	15 mm	ZFC.B2K.15.G.EEI.K
Bodenheizungsregelung m. Kunststoffverteiler für 2 Kreisläufe 2 x 3/4" AG m. Grundfos-Pumpe, Energieeffizienz-Pumpe	22 mm	ZFC.B2K.22.G.EEI.K
Bodenheizungsregelung m. Kunststoffverteiler für 3 Kreisläufe 2 x 3/4" AG m. Grundfos-Pumpe, Energieeffizienz-Pumpe, (incl. 6x Red. Stück 22- 15mm)	15 mm	ZFC.B3K.15.G.EEI.K
Bodenheizungsregelung m. Kunststoffverteiler für 3 Kreisläufe 2 x 3/4" AG m. Grundfos-Pumpe, Energieeffizienz-Pumpe	22 mm	ZFC.B3K.22.G.EEI.K
Bodenheizungsregelung m. Kunststoffverteiler für 4 Kreisläufe 2 x 3/4" AG m. Grundfos-Pumpe, Energieeffizienz-Pumpe, (incl. 8x Red. Stück 22- 15mm)	15 mm	ZFC.B4K.15.G.EEI.K
Bodenheizungsregelung m. Kunststoffverteiler für 4 Kreisläufe 2 x 3/4" AG m. Grundfos-Pumpe, Energieeffizienz-Pumpe	22 mm	ZFC.B4K.22.G.EEI.K
Bodenheizungsregelung m. Kunststoffverteiler für 5 Kreisläufe 2 x 3/4" AG m. Grundfos-Pumpe, Energieeffizienz-Pumpe	22 mm	ZFC.B5K.22.G.EEI.K
Bodenheizungsregelung m. Kunststoffverteiler für 6 Kreisläufe 2 x 3/4" AG m. Grundfos-Pumpe, Energieeffizienz-Pumpe, (incl. 12x Red. Stück 22- 15mm)	15 mm	ZFC.B6K.15.G.EEI.K
Bodenheizungsregelung m. Kunststoffverteiler für 6 Kreisläufe 2 x 3/4" AG m. Grundfos-Pumpe, Energieeffizienz-Pumpe	22 mm	ZFC.B6K.22.G.EEI.K
Adapter Messing 15mm auf 17mm	3/4"	ZFC.BK.17.15
Adapter Messing 22mm auf 17mm	1"	ZFC.BK.17.22

### Schlammabscheider Systemtrennung Micorblasenabscheider

3/4"- 1 1/2"  
3/4"- 1 1/2"  
3/4"- 1 1/2"

Thermo-Manometer  
Thermostatkopf mit Fernfühler

1,5 bar Sicherheitsventil

Durchlauferhitzer 6 kW, drucklose Armatur

Waschbecken / Kunststoff-Ausgußbecken mit Ablauf-  
und Anschluß-Garnitur (49,5 x 34,5 cm)

Plattenwärmetauscher aus Edelstahl ca. 7 kW

1/2"

ZFC SV.15  
ZFC DLE..06

ZFC PWT.07

### Sonstige Artikel

	d	Bestellnummer
Fermit Dichtfaden 175m, säurebeständig		ZFC.DF.175.W
Loctide Dichtfaden 150 m		ZFC DF 150
Loctide 5331 Flüssigdichtstoff weiß für Kunststoff	100 ml	ZFC FD 100 W
Flüssigdichtstoff für alle Metalle mittelfest	250 ml	ZFC FD 250 B
Flüssigdichtstoff für alle Metalle superfest	250 ml	ZFC FD 250 G

**Monteurstunde**  
**Meisterstunde**  
**Ingenieurstunde**  
**Fahrkilometer**  
**Fahrstunden**

h  
h  
h  
km  
h

Es gelten unsere Allgemeinen Geschäftsbedingungen.

---

**Agrarhygiene – Wassertechnik      Dipl.-Ing. agr. Frank von der Haar**

Hermann-Kemper-Str. 17 49577 Ankum-Rüssel Tel. 05462 74271 0 Fax 05462 74271 60

Email: info@agrarhygiene-wassertechnik.de